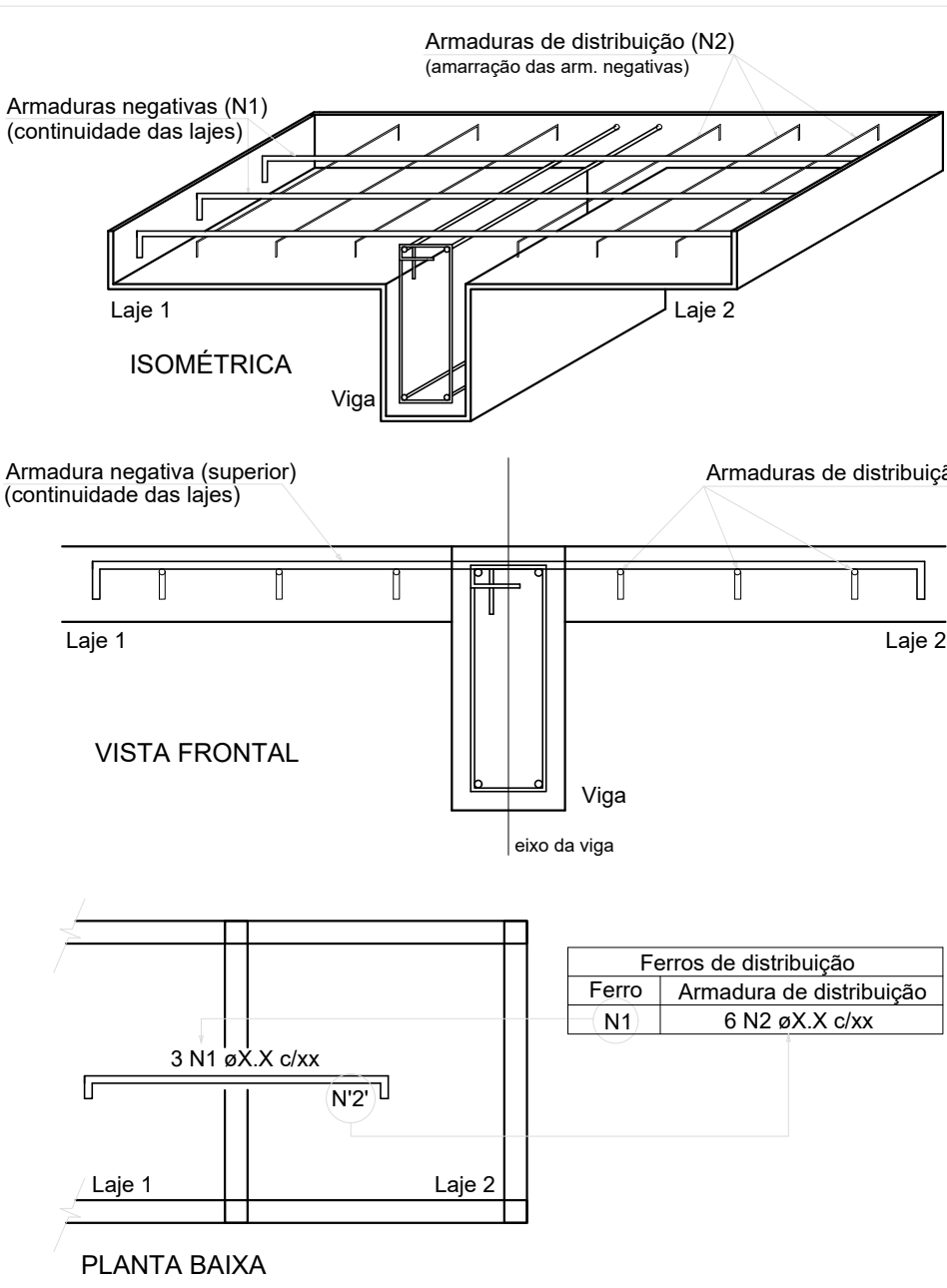


Armação negativa das lajes do pavimento Térreo (Eixo Y)

escala 1:50

Armaduras de distribuição	
Armadura	Armadura de distribuição
N1	7 N2 ø5.0 c/15 C=43
N24	6 N3 ø5.0 c/15 C=49
N24	6 N3 ø5.0 c/15 C=49
N25	6 N3 ø5.0 c/15 C=49
N25	6 N3 ø5.0 c/15 C=49
N26	11 N4 ø5.0 c/15 C=200
N27	6 N4 ø5.0 c/15 C=200
N28	14 N5 ø5.0 c/15 C=150
N29	17 N6 ø5.0 c/15 C=153
N30	24 N7 ø5.0 c/15 C=102
N31	22 N8 ø5.0 c/15 C=203
N31	22 N9 ø5.0 c/15 C=VAR
N32	20 N10 ø5.0 c/15 C=370
N44	21 N11 ø5.0 c/15 C=350
N45	17 N4 ø5.0 c/15 C=200
N33	33 N12 ø5.0 c/15 C=VAR
N34	20 N13 ø5.0 c/15 C=VAR
N35	21 N14 ø5.0 c/15 C=VAR
N27	6 N15 ø5.0 c/15 C=450
N36	21 N16 ø5.0 c/15 C=356
N46	21 N17 ø5.0 c/15 C=475
N47	27 N18 ø5.0 c/15 C=550
N37	11 N4 ø5.0 c/15 C=200
N38	23 N9 ø5.0 c/15 C=VAR
N39	15 N19 ø5.0 c/15 C=355
N40	19 N20 ø5.0 c/15 C=195
N40	19 N13 ø5.0 c/15 C=105
N41	27 N21 ø5.0 c/15 C=102
N42	23 N22 ø5.0 c/15 C=108
N39	15 N19 ø5.0 c/15 C=355
N43	15 N23 ø5.0 c/15 C=495

DETALHE DA ARMADURA SUPERIOR DE CONTINUIDADE DA LAJE E MONTAGEM DA ARMADURA DE DISTRIBUIÇÃO



NOTA: A ARMADURA DE DISTRIBUIÇÃO DAS CONTINUIDADES DEVE SER ININTERRUPTA E COM TRASPASSE (CASO HAJA EMENDAS).

RELAÇÃO DO AÇO

Negativos Y					
AÇO	N	DIAM (mm)	QUANT	C.UNIT (cm)	C.TOTAL (cm)
CA60	1	5.0	3	123	369
	2	5.0	7	43	301
	3	5.0	24	49	1176
	4	5.0	45	200	9000
	5	5.0	14	150	2100
	6	5.0	17	153	2601
	7	5.0	24	102	2448
	8	5.0	22	203	4486
	9	5.0	45	VAR	VAR
	10	5.0	20	370	7400
	11	5.0	21	350	7350
CA50	12	5.0	33	VAR	VAR
	13	5.0	39	VAR	VAR
	14	5.0	21	VAR	VAR
	15	5.0	6	450	2700
	16	5.0	21	356	7476
	17	5.0	21	475	9975
	18	5.0	27	550	14850
	19	5.0	30	355	10650
	20	5.0	19	195	3705
	21	5.0	27	102	2754
	22	5.0	23	108	2484
	23	5.0	15	495	7425
	24	6.3	10	103	1030
	25	6.3	10	105	1050
	26	8.0	11	175	1925
	27	8.0	36	97	3492
	28	8.0	8	221	1768
	29	8.0	8	274	2192
	30	8.0	6	372	2232
	31	8.0	25	349	8725
	32	8.0	21	321	6741
	33	8.0	22	VAR	VAR
	34	8.0	6	VAR	VAR
	35	8.0	6	VAR	VAR
	36	8.0	20	328	6560
	37	8.0	11	183	2013
	38	8.0	18	VAR	VAR
	39	8.0	40	235	9400
	40	8.0	18	297	5346
	41	8.0	6	426	2556
	42	8.0	6	356	2136
	43	8.0	28	238	6662
	44	10.0	18	323	5814
	45	10.0	13	271	3523
	46	10.0	26	329	8554
	47	10.0	29	420	12180
	48	12.5	2	135	270

RESUMO DO AÇO

AÇO	DIAM (mm)	C.TOTAL (m)	PESO + 10% (kg)
CA50	6.3	20.8	6.6
	8.0	832.2	361.2
	10.0	300.7	203.9
CA60	12.5	2.7	2.9
	5.0	1295.1	219.6
PESO TOTAL (kg)			
CA50	573.6		
CA60	219.6		

Volume de concreto (C-35) = 0.00 m³
Área de forma = 0.00 m²

BLOCO DO BPCAATINGA PRANCHAS DE: 159 a 204

REVISÃO	DESCRIÇÃO	REVISADO POR	DATA
REVISÃO 00	EMIÇÃO INICIAL	WAGNER DARY	08/03/2024

SECRETARIA DE ESTADO DA SEGURANÇA PÚBLICA		 SERGIPE GOVERNO DO ESTADO	DIRETORIA DE ARQUITETURA E EDIFICAÇÕES PRAÇA TOBIAS BARRETO, nº 20, BAIRRO SÃO JOSÉ CEP. 49050-220 ARACAJU/SE TELS: (79)3216-5454 / (79)98851-9337
TIPO: PROJETO ESTRUTURAL DA CONSTRUÇÃO DO CENTRO INTEGRADO DE SEGURANÇA PÚBLICA (CISP) EM NOSSA SENHORA DA GLÓRIA/SE			Nº DA PRANCHA
ASSUNTO: BLOCO DO BPCAATINGA ARM NEGATIVA DAS LAJES DO TÉRREO DIR Y			183/348
END.: RUA ANTÔNIO JOAQUIM DE FARIAS, S/N – N. SRA DA GLÓRIA – SE			
AUTOR DO PROJETO: WAGNER DARY DA SILVA			
RESPONSÁVEL TÉCNICO: WAGNER DARY DA SILVA RN: 270771497-6			
ESCALA: INDICADA	DATA: 03/2024	DESENHISTA: WAGNER DARY	